



Gobi

ROPEZ[®]
FURNITURE FACTORY

Funkcje:



Sprężyny faliste



Pianka wysokoelastyczna



Pasy gumowe

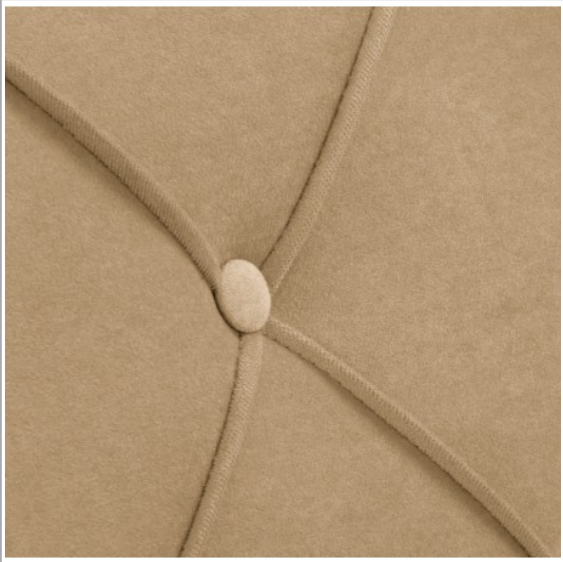
Zeskanuj kod QR żeby zobaczyć ten produkt w katalogu ROPEZ:

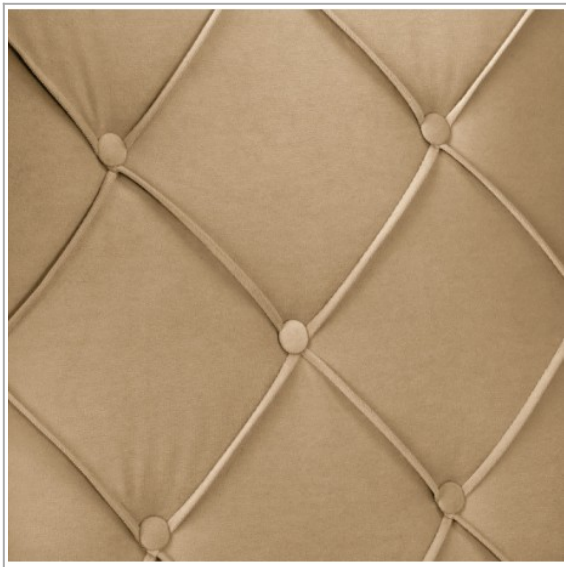


Dane techniczne:

Numer produktu ROPEZ	ROP-A235
Wymiary	W84 x D90 x H105 cm
Szerokość całkowita	84 cm
Głębokość całkowita	90 cm
Wysokość całkowita bez poduszki	105 cm
Wysokość siedziska	41 cm
Wysokość oparcia	72 cm
Wysokość nogi	13 cm
Wysokość boczka	64 cm
Głębokość siedziska bez poduszki	59 cm
Głębokość boczka	47 cm
Szerokość całkowita siedziska	53 cm
Szerokość boczka	15 cm
Ilość nóg, materiał z jakiego są wykonane, kolor	4 szt. - Drewniane - Jasny brąz
Ile osobowy jest mebel	1
Maksymalna nośność	125 kg
Mebel do transportu w całości czy rozmontowany, jeśli rozmontowany co trzeba złożyć	Klient musi tylko przykręcić nogi do mebla.
Rodzaj pianki siedziskowej	Wysoko elastyczna pianka poliuretanowa
Rodzaj pianki oparciowej	Wysoko elastyczna pianka poliuretanowa
Rodzaj zawieszenia siedziska	Sprężyny faliste
Rodzaj zawieszenia oparcia	Pasy gumowe
Materiał stelaża	Płyty wiórowe, MDF, HDF, Drewno lite, Sklejka
Czy tył mebla jest otapicerowany tkaniną	Tak
Ilość boczków	2
Waga	28 kg
m3 - ile m3 zajmuje cały mebel	0,6







Produkty powiązane:



Gobi