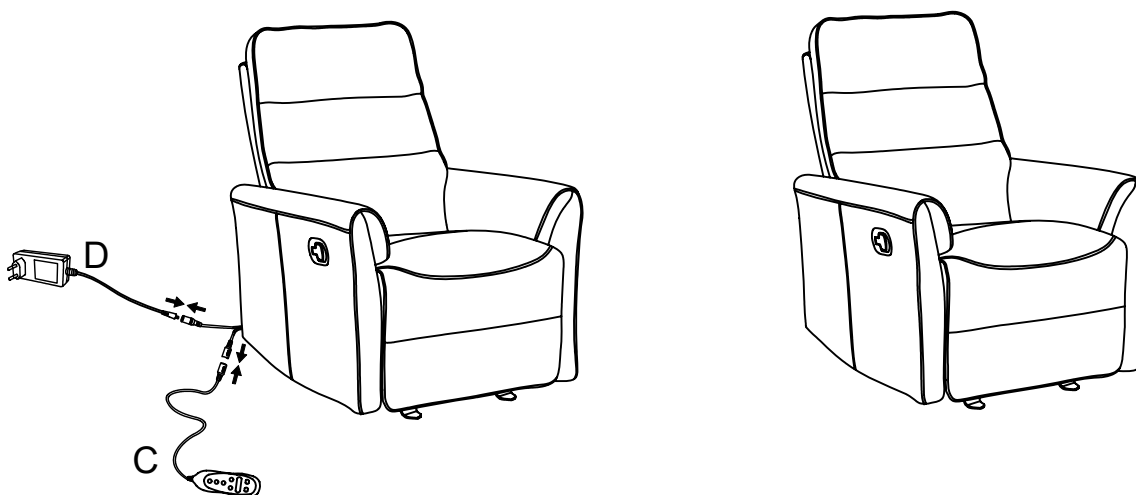
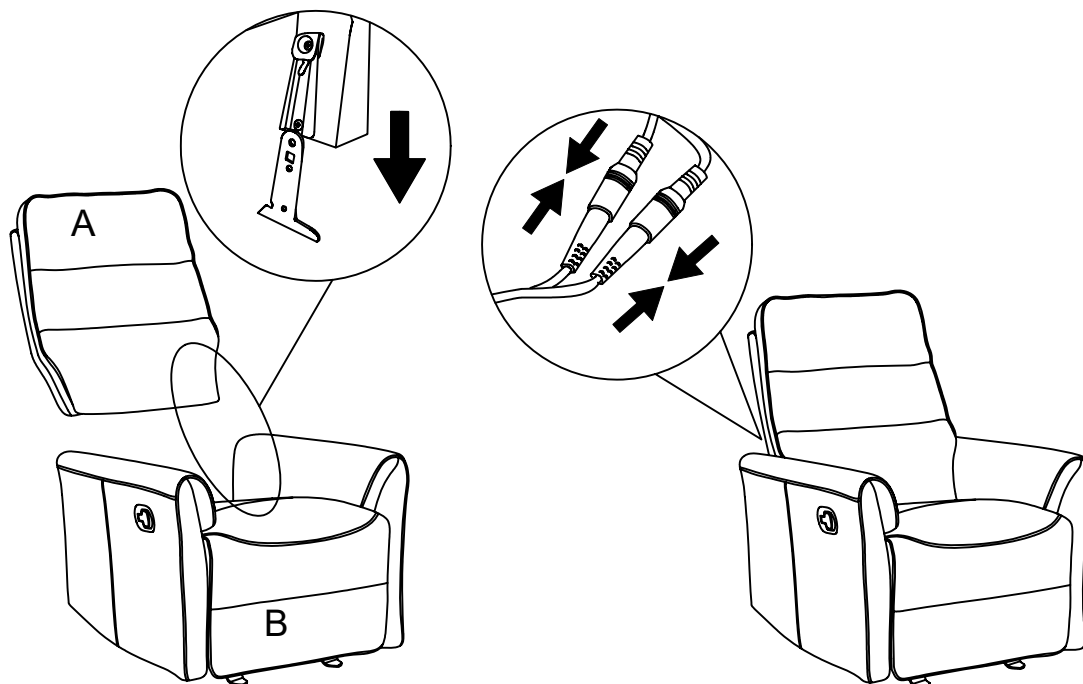
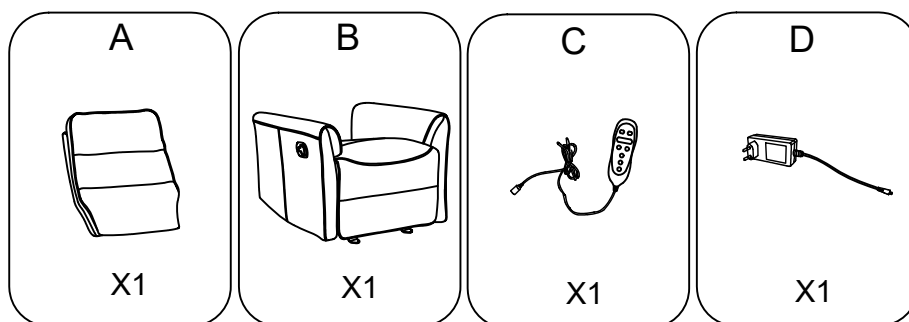


Assembly Instructions

Navodila za montažo

Montageanleitungen

MILAN



WARNING:

- Do not step on this recliner. Do not use this recliner as a step ladder.
- Only one person can sit on a recliner at a time.
- Do not use recliner unless all bolts, screws and knobs are firmly secured.
- Check the tightness of bolts, screws and knobs on a regular basis.
- Do not use the recliner if it is damaged or missing any component. Contact an authorized person to repair or replace the missing part.
- Failure to follow these warnings could result in serious injury.

WARNHINWEIS:

- Stellen Sie sich nicht auf diesen Sessel. Verwenden Sie diesen Sessel nicht als Leiter.
- Dieser Sessel ist nur für eine Person ausgelegt.
- Verwenden Sie den Sessel nur, wenn alle Bolzen, Schrauben und Knöpfe fest angezogen/ geschlossen sind.
- Überprüfen Sie regelmäßig den festen Sitz von Bolzen, Schrauben und Knöpfen.
- Verwenden Sie den Sessel nicht, wenn er beschädigt ist oder eine Komponente fehlt. Wenden Sie sich an eine autorisierte Person, um das fehlende Teil zu reparieren oder zu ersetzen.
- Die Nichtbeachtung dieser Warnungen kann zu schweren Verletzungen führen.

OPOZORILO:

- Ne stopajte na počivalnik in ne uporabljajte ga namesto lestve.
- Na počivalniku lahko sedi naenkrat le ena oseba.
- Počivalnika ne uporabljajte, če niso vsi vijaki čvrsto pričvrščeni.
- Pričvrščenost vijakov redno pregledujte.
- Počivalnika ne uporabljajte, če je poškodovan ali mu manjka kakšen sestavni del. Kontaktirajte pooblaščen osebo za popravilo ali zamenjavo manjkajočega dela.
- Neupoštevanje teh navodil za uporabo, lahko povzroči resne poškodbe.